

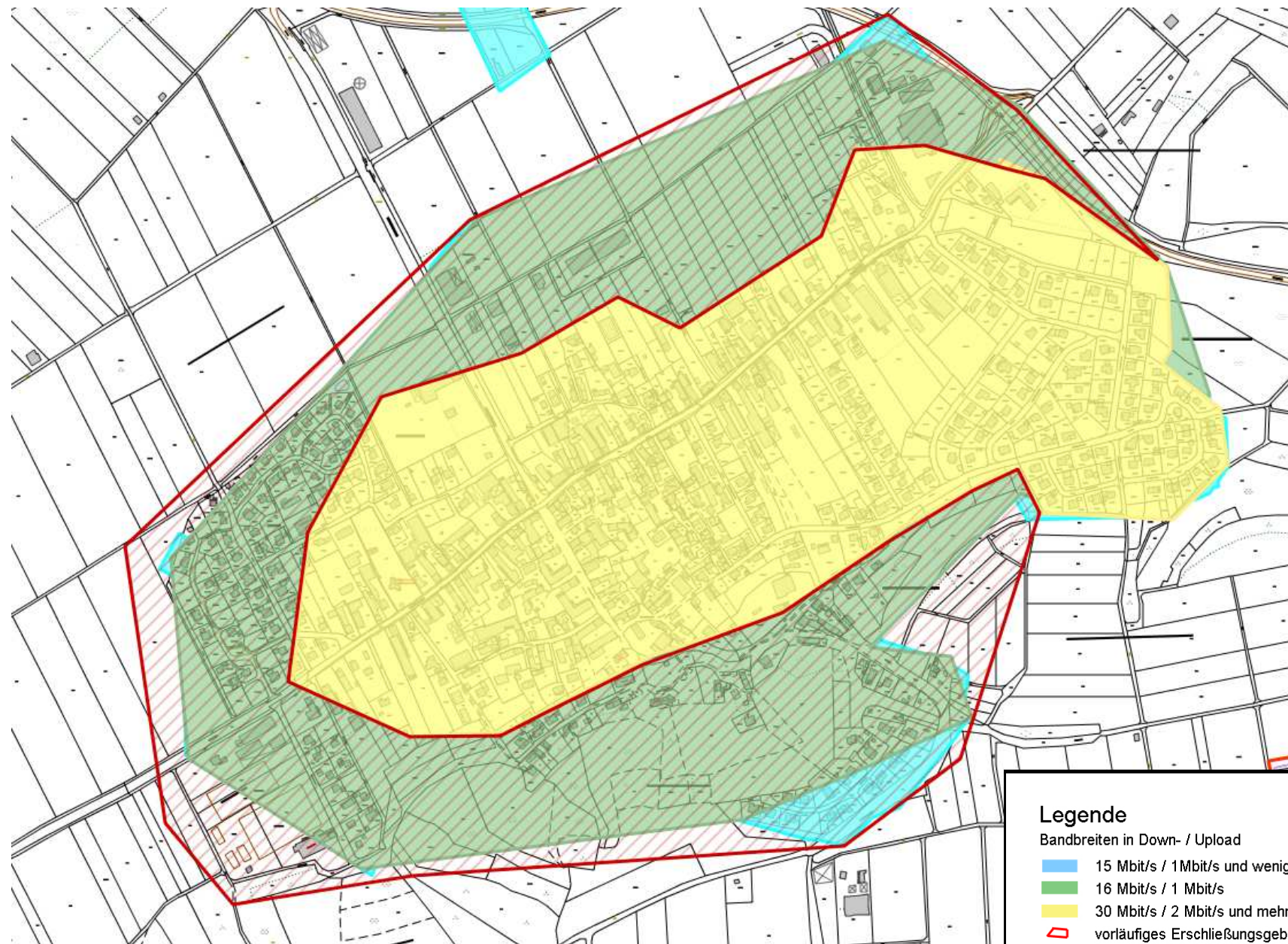
### Bestandsaufnahme

im Rahmen der Richtlinie zur Förderung des Aufbaus von Hochgeschwindigkeitsnetzen im Freistaat Bayern (Breitbandrichtlinie – BbR) vom 09.07.2014.

1. Die Gemeinde Binswangen hat ein vorläufiges Erschließungsgebiet festgelegt.
2. Die derzeitige Ist-Versorgung vor der Markterkundung ist in folgender Tabelle und Karte dargestellt:

Die aktuelle Ist-Versorgung im vorläufigen Erschließungsgebiet sieht wie folgt aus:

Tabelle der Ist-Versorgung: Stand vor der Markterkundung									
Download [Mbit/s]	<=15			16			>= 30		
	ja	nein	z.T.	ja	nein	z.T.	ja	nein	z.T.
Binswangen		x				x			x
Nördliches Gemeindegebiet	x				x			x	



**Legende**  
Bandbreiten in Down- / Upload

- 15 Mbit/s / 1 Mbit/s und weniger
- 16 Mbit/s / 1 Mbit/s
- 30 Mbit/s / 2 Mbit/s und mehr \*
- ▭ vorläufiges Erschließungsgebiet

\*) kein weißer NGA-Fleck